

MOTUS SCHEDA TECNICA TOO LATE!

Lo spazio

Lo spettacolo può essere presentato in diverse tipologie di spazi: capannoni industriali, palestre o teatri.

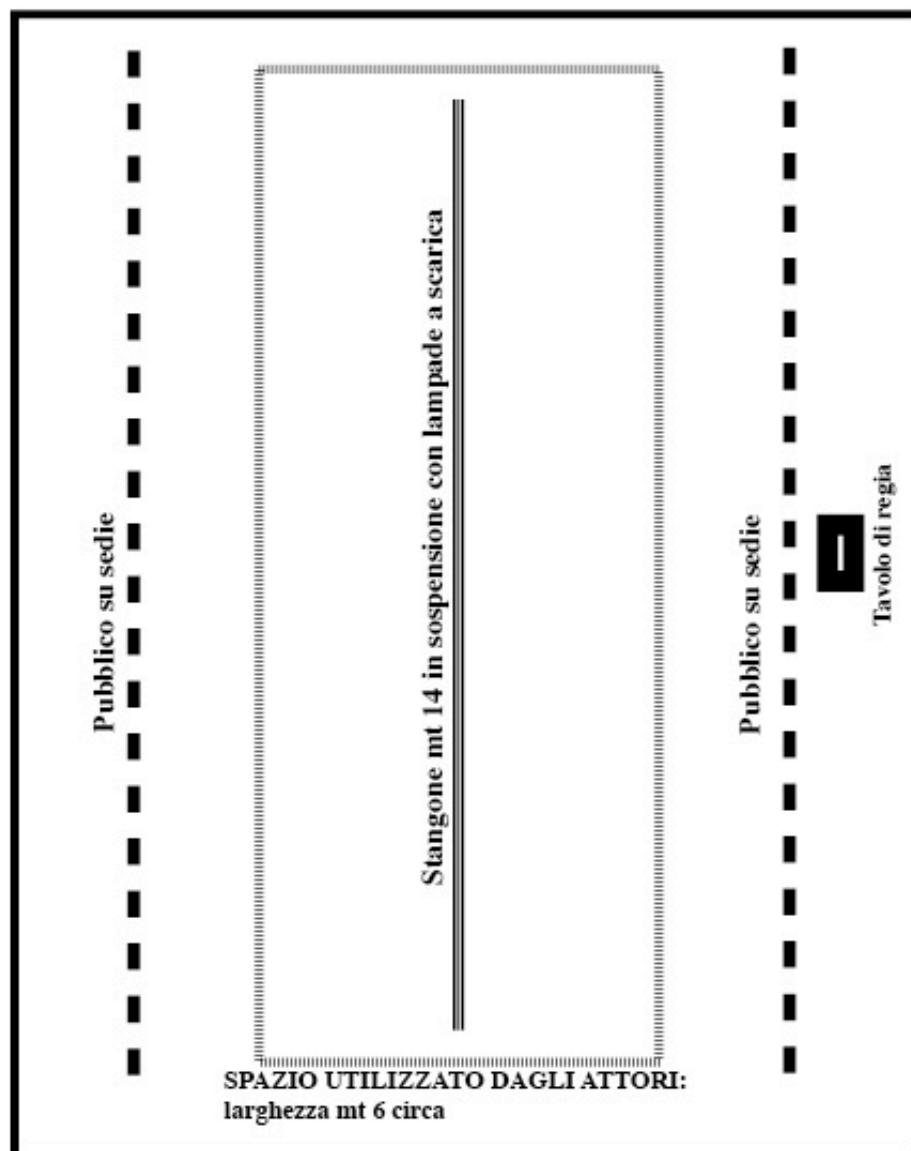
Qualora si svolga in teatro si svolge con pubblico su palco, e la eventuale tribuna viene usata dagli attori. La sala viene lasciata senza quinte.

Gli spettatori sono disposti su due file che si guardano, su sedie o panche, lungo i muri della sala e lo spazio scenico è al centro.

Lo spazio utilizzato dagli attori è quindi un corridoio di lunghezza variabile (misura ideale 16mt circa), della larghezza di 6 mt circa.

Il numero di spettatori è variabile in base alla capienza della sala, se necessario si può aggiungere una seconda fila di sedie o cuscini (Da valutare con la compagnia).

E' importante che il pubblico, se disposto su due file, non sia sullo stesso livello.



ESIGENZE TECNICHE

Macchinaria

Al centro dello spazio dovrà essere appesa 1 americana(fissa) per la lunghezza dello spazio di circa 14mt (dove andranno montate 9 lampade a scarica) ad una altezza da terra di circa 3,30-3,5mt.se il pavimento è chiaro si richiede tappeto da danza nero nello spazio scenico.

Si richiedono dove c'è graticcio o similare:

- 1 americana lineare
- 8-9 corde nere
- rocchetti necessari
- 2 corde 20mt canapa
- 1 mantegno

IMPORTANTE: su questa americana si appenderà un'attrice (circa 60kg). E' da verificare con il responsabile di compagnia, a seconda dello spazio, l'appendimento dell'americana.

Nel caso non ci sia graticcia si richiede un'americana(TRALICCIO con sezione triangolare) con tre paranchi a catena o tre motori adeguati.

Luci

6 ganci

3 HMI 1200w a scarica + bandiera e tendine; in alternativa: 10 PC 2000w

di cui 2 lente fresnel+ganci con gelatina 201

4 sagomatori robert juliat 714 (29°- 40°)2000w +ganci o 713 (29°-50°)

24 canali dimmer

cavi per collegamenti (CEE ed italiani)

12 sdoppiatori

gel 201

1 scala per puntamenti.

1 manfrotto o similare

1 macchina per la nebbia sat 70 1800w 220v

la compagnia può noleggiare la macchina della nebbia con un costo di 100€al giorno (per più giorni il noleggio sarà a scalare)

La compagnia utilizza inoltre 4 plafoniere con lampada al sodio e 6 scariche a ioduri metallici 150W di sua proprietà e il suo mixer luci ETC Express 24/48.

Sull'americana occorrono 4 linee in regolata.

I sagomatori saranno montati su un telaio in ferro fissabile a terra (di proprietà della compagnia), in caso non fosse possibile fissare tale struttura, si richiedono pesi adeguati.

La compagnia, (previo accordo) può mettere a disposizione Dimmer ADB per un totale di **24** canali

Fonica

- 8 speaker NEXO PS10, MEYER, DB o di buona qualità adeguata alla sala
- 8 stativi casse
- 1 mixer non digitale
- 2 canali di compressione buona qualità DRAWMER, DBX o similari
- 1 unità riverbero LEXICON o similari
- 1 unità delay con tap-tempo
- 2 radio microfoni carne ottima trasmissione(no archetto)
- 2 antenne di prolunga
cavi per connessioni

Personale richiesto

- 1 fonico
- 1 elettricista
- 1 macchinista
- 2 facchini se lo scarico è difficoltoso

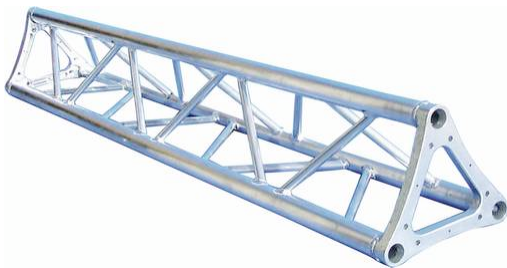
Varie

- 1 tavolo di regia rialzato rispetto al pubblico

Contatti Motus via Rino Molari 3 47822 Santarcangelo di Romagna (RN) Tel. & Fax 0541 326067 www.motusonline.com e-mail info@motusonline.com
Valeria Foti tecnica@motusonline.com cell.3298625526

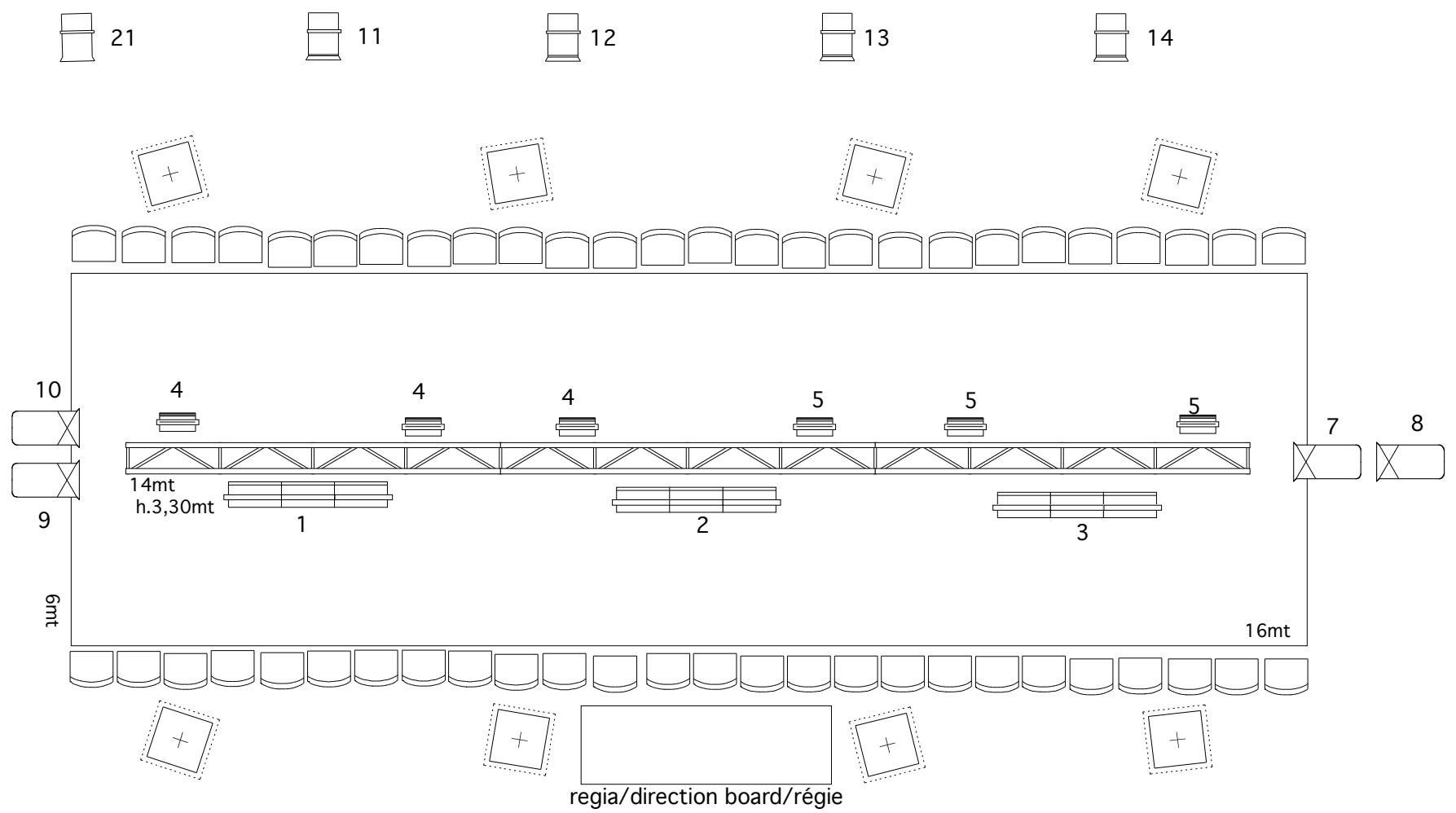


traliccio piatto/trusses

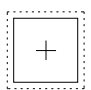


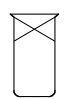
traliccio triangolare/triangular truss

MOTUS PIANTA LUCI - LIGHTING PLOT-PLAN D'ECLAIRAGE
TOO LATE




20 15 16 17 18

 casse audio/speaker(loud-speaker)/haut-parleur


 Sagomatori/ profile spot/découpes Robert Juliat 714 (29°- 40°)o 713 (29°-50°)

 FRESNEL 2000w

 PC 2000w

 lampada a scarica a ioduri metallici 150W/discharge luminaire/projecteur à decharge

 lampada a scarica al sodio/discharge luminaire/projecteur à decharge

 sedia pubblico/audience/public